



# AUSGRABUNGEN

in Westfalen-Lippe

# UND FUNDE

# 16

# LWL

Für die Menschen.  
Für Westfalen-Lippe.

# Inhalt

- 3 Prolog
- 5 **Der mittelalterliche Siedlungsplatz von Brilon-Alme, Hochsauerlandkreis. Auswertung der archäologischen Ausgrabung in den Jahren 1998–1999**  
Andreas Knäpper
- 113 **Des sey ein alt werck. Die Montanregion zwischen Rhein, Lippe und Lahn bis zum 14. Jahrhundert**  
Manuel Zeiler, Jennifer Garner und Rolf Golze
- 245 **Eisenzeitliche Siedlungsspuren auf dem Gräberfeld von Porta Westfalica-Barkhausen, Kreis Minden-Lübbecke**  
Johannes W. Glaw
- 267 **Gruben, Gräber und ein Reiter – der mehrperiodige Fundplatz von Löhne-Gohfeld, Kreis Herford**  
Julia Hallenkamp-Lumpe
- 393 **Menschlicher Leichenbrand aus 14 Gräbern des Brandgräberfeldes von Löhne-Gohfeld, Kreis Herford**  
Silke Grefen-Peters
- 417 **Der Krieger und seine Schilde – drei frühmittelalterliche Bestattungen aus Bergkamen, Kreis Unna**  
Eva Cichy, Ulrich Lehmann

# FAH

FASCICULI ARCHAEOLOGIAE HISTORICAE

fasciculus XXXV : 2022

INSTITUTE OF ARCHAEOLOGY AND ETHNOLOGY POLISH ACADEMY OF SCIENCES  
POLISH ACADEMY OF SCIENCES · ŁÓDŹ BRANCH  
PL ISSN 0860 - 0007

## CONTENTS

### EDITORIAL

- Lukasz Antosik, Joanna Słomska-Bolonek*  
Jubilee of Scientific Activity of Professor Jerzy Maik ..... 7
- Witold Świątosławski*  
50 Years of Archaeological Research by Jerzy Maik, not only on Ancient Textiles ..... 23

### ARTICLES

- Bartłomiej Gruszka*  
Stronghold and Its Hinterland on the Basis of Klenica Settlement Complex, Lubuskie Voivodeship – A Summary  
of Studies to Date ..... 27
- Sławomir Wadył*  
Spatial Use and Structure of Fortifications of the Early Medieval Stronghold at Pasy in the Masurian Lakeland ..... 43
- Pavel Drnovský*  
High Medieval Fortifications in Villages near Hradec Králové. Manorial Residences of Lower Nobility in East Bohemia .... 55
- Radosław Zdaniewicz, Monika Michnik*  
Archaeological Survey of the Relics of Early Modern Manor Complexes in Kozłów, in the Region of Upper Silesia ..... 71
- Arkadiusz Michalak*  
Castrum Lubenov. Calamity of the Tower Castle in Lubrza ..... 93
- Tomasz Kurasiański*  
In Roofs, Walls and Towers. About the Apotropaic Properties Attributes in the Middle Ages and Modern Times,  
the so called Thunderstones (Magic-Spatial Aspects) ..... 109

### MATERIALS AND DISCOVERIES

- Kalina Skóra, Piotr Strzyż, Jan Szymczak*  
Bull of Antipope John XXIII found in Mierzyn, Central Poland ..... 131
- Ewelina Imiołczyk, Radosław Zdaniewicz*  
A Find of a Bronze Macehead from the Kraków-Częstochowa Upland in Poland ..... 147

### ESSAYS, REVIEWS, AND POLEMICS

- Aleksander Boldyrew*  
Review of Krzysztof J. Czyżewski, Rafał Ochęduszko, *Zbroja młodzieńcza Zygmunta Augusta w zbiorach Zamku  
Królewskiego na Wawelu / Armour for the Young King Sigismund Augustus in the Wavel Royal Castle Collection.*  
Wydawnictwo Zamku Królewskiego na Wawelu. Kraków 2022, pp. 140 ..... 161
- Piotr Strzyż*  
Review of Daniel Gosk, *Średniowieczne kapaliny z ziem polskich na tle Europejskim / Medieval Kettle Hats  
in Poland as compared to Europe.* Muzeum Zamkowe w Malborku, Malbork 2022, pp. 472 ..... 165



INSTITUTE OF ARCHAEOLOGY AND ETHNOLOGY  
POLISH ACADEMY OF SCIENCES  
PL ISSN 0860-0007, E-ISSN 2719-7069  
DOI: 10.23858/FAH

# FASCICULI ARCHAEOLOGIAE HISTORICAE

## Fasciculus 36

Studies  
of Jewish Archaeology  
of Medieval  
and Post-medieval Europe



## ARTICLES

7

Philippe Blanchard, Jérôme Livet, Valentina Di Stefano

**Archaeological Interventions in Medieval Jewish Cemeteries in Western Europe**

29

Magdalena Bis

**The State of Archaeological Research on Jewish Cemeteries in Central Europe. A New Approach**

63

Kalina Skóra

**'Houses of Graves' of Central-East Europe: Archaeology about Jewish Funeral Rituals**

99

Wojciech Bis, Wiesław Więckowski

**Archaeological Aspects of Jewish Burial Rite. History, Archaeological Excavation and Verification of Two Jewish Cemeteries – Warsaw's Bródno and Węgrów, Mazovia (Poland)**

119

Aleksander Limisiewicz, Jerzy Kichler, Agnieszka Jabłońska

**Jewish Cemetery at Gwarna Street (former Claassenstrasse) in Wrocław: Excavation Report from 2017 and Opportunities for Rescue and Commemoration**

135

Dariusz Rozmus

**Die Bestandsaufnahme jüdischer Friedhöfe und ihrer Relikte zwischen Oberschlesien und Kleinpolen – ausgewählte Fragen**

## MATERIALS AND DISCOVERIES

145

Tereza Holasová

**The Oldest Jewish Cemetery in Prostějov (Czechia) in the View of Archaeological Research**

161

Karin Sczech

**Der mittelalterliche jüdische Friedhof in Erfurt**

169

Artur Ginter, Judyta Ginter

**The *Ohel* of Israel Joshua Trunk in the Jewish Cemetery in Kutno (Poland)**

179

Szymon Lenarczyk, Zofia Kowarska

**Archaeological Research at the Jewish Cemetery on Okopowa Street in Warsaw. Preliminary Results of Fieldwork Carried out in the Area of Plot 1 in the years 2020–2021**

193

Paul Barford

**Judaica as Portable Antiquities in England and Wales**

205

Radosław Zdaniewicz

***Nulla sed vivit in memoria.* Archaeological Prospecting of the Relics of the Synagogue in Mikołów in Upper Silesia**

**ESSAYS, REVIEWS, AND POLEMICS**

211

Magdalena Sugalska

**How Cooperation between Archaeologists and Art Conservators helps us Discover More Information: Archaeological Investigations at the Jewish Cemetery on Okopowa Street in Warsaw**

223

Aleksandra Namysło

**A Task and a Challenge for Several Generations of Researchers. Some Remarks on “The Legal and Research Challenges of Jewish Archaeology” by Dariusz Rozmus (“Prawne i badawcze wyzwania archeologii żydowskiej”. Oficyna Wydawnicza Humanitas. Sosnowiec 2022).**

Tom 2 / 2023

# Górnośląskie Raporty Archeologiczne





9

Od redakcji

## Sprawozdania

13

Lidia Kamyszek, Leszek Żygadło

**Osada ze śladami produkcji hutniczej ze stanowiska 426 w Raciborzu**

25

Lidia Kamyszek, Aleksandra Pankiewicz, Leszek Żygadło

**Osada z okresu wczesnego średniowiecza ze stanowiska 426 w Raciborzu**

45

Grzegorz Bąk-Pryc

**Pozostałości osadnictwa średniowiecznego przy ul. Armii Krajowej w Pyskowicach**

49

Bożena Chorąży, Bogusław Chorąży

**Wyniki badań archeologicznych w kaplicy pw. św. Anny przy zamku książąt Sułkowskich w Bielsku-Białej**

65

Iwona Młodkowska-Przepiórowska

**Odkrycie drogi o drewnianej nawierzchni w miejscowości Święta Anna w pow. częstochowskim**

77

Marcin Rezner, Wiktoria Stangret, Romuald Turakiewicz

**Ratownicze badania archeologiczne przy północnej pierzei raciborskiego Rynku**

87

Radosław Zdaniewicz

**Badania archeologiczne przy kościele pw. Podwyższenia Krzyża Świętego przy ul. Kozielskiej i Daszyńskiego w Gliwicach**

93

Monika Michnik, Tomasz Zamysłowski, Radosław Zdaniewicz

**Badania archeologiczne przy budowie zachodniej obwodnicy Gliwic w 2019 roku**

## Artykuły problemowe i opracowania

105

Zofia Rózok

**Zabytki krzemienne ze stanowiska 1 w Ciochowicach, pow. gliwicki, a aktywność łowców-zbieraczy na przełomie schyłkowego paleolitu i mezolitu na terenie dorzecza rzeki Kłodnicy**

109

Małgorzata Kurgan-Przybylska

**Groby kultury malickiej ze stanowiska 13 w Samborowicach, gm. Pietrowice Wielkie, pow. raciborski, woj. śląskie**

**119**

Małgorzata Kurgan-Przybylska

**Kamienna siekierka z miejscowości Lubie, gm. Zbrosławice, pow. tarnogórski, woj. śląskie**

**125**

Przemysław Duleba, Jacek Soida, Piotr Wysocki

**Nowe znaleziska monet rzymskich z dorzecza Psiny i Troi**

**133**

Wojciech Kawka

**Zabytki skórzane z grodziska w Bestwinie, pow. bielski**

**145**

Wojciech Kawka

**Kopiec graniczny „Jawor” w Woźnikach, pow. lubliniecki**

**153**

Radosław Zdaniewicz, Grzegorz Żabiński

**Tłok pieczętny z okolic Żernicy na Górnym Śląsku**

**159**

Łukasz Antosik

**Nowożytny tkaniny z badań archeologicznych prowadzonych w rejonie Kaplicy Katechetycznej w Kluczborku**

**165**

Renata Ablamowicz

**Zwierzęce szczątki kostne z grodziska w Ciochowicach, pow. gliwicki, woj. śląskie**

**175**

Dawid Sych, Radosław Biel

**Popularyzacja archeologii w internecie na Górnym Śląsku**

## Kronika

**185**

Renata Ablamowicz

***Bliskie, lecz z dalekiego świata. Historia udomowienia ssaków.* Wystawa w Muzeum Śląskim w Katowicach**

**189**

Radosław Liwoch

***Ukraina przed wiekami* w Muzeum Miejskim „Szttygarka” w Dąbrowie Górniczej (VI–IX 2020 rok)**

**193**

Dorota Podyma, Beata Badura

***Najcenniejsze* – ekspozycja czasowa w Muzeum Górnośląskim w Bytomiu**

**199**

Magdalena Wieczorek-Szmal, Maciej Kosiński

***Historia Częstochowy – miasta nad Wartą* – nowa ekspozycja stała w Muzeum Częstochowskim**

**203**

Monika Michnik

**Dwutomowa monografia pt. „Cmentarzysko z wczesnej epoki żelaza w Świbiu na Górnym Śląsku”**

**207**

Afilacje

# HISTORICKÉ SKLO · 3

SBORNÍK PRO DĚJINY SKLA



2003

## Obsah

Předmluva .....	5
Dedikace Olze Drahotové .....	6
 <b><i>Renesanční sklo v Čechách a na Moravě</i></b>	
Úvodní zpráva o archeologických nálezech renesančních skel z Pražského hradu .....	9
<i>Jana Veselá</i>	
Renesanční sklo z pražských archeologických výzkumů .....	21
<i>Jaroslav Podliska</i>	
Nálezy renesančního skla z Pouzdřan, okr. Břeclav .....	35
<i>Hedvika Sedláčková</i>	
Soupis lokalit s archeologickými nálezy renesančního skla (1500-1650) v Čechách a na Moravě .....	47
<i>Hedvika Sedláčková</i>	
 <b><i>Krátké články</i></b>	
Pravěké sklo ve sbírkách Městského muzea v Čelákovících .....	71
<i>Jaroslav Špaček, Natálie Venclová</i>	
O nově objevených sklárnách v Krušných horách .....	81
<i>Eva Černá</i>	
Nálezy skla z archeologických výzkumů v Kadani v letech 1999 - 2001 .....	91
<i>Lukáš Gál</i>	
Neznámá renesanční sklářská huť na k. ú. Horní Světlá na Českolipsku .....	95
<i>Michal Gelnar</i>	
Nálezy skel při archeologických výzkumech na Dómském vrchu v Litoměřicích v letech 1999 až 2001 .....	99
<i>Oldřich Kotyza, Milan Sýkora</i>	
Soubor renesančního skla z táborského domu čp. 308 (předběžné sdělení) .....	103
<i>Rudolf Krajíc</i>	
 <b><i>Analýzy, geofyzika, konzervace</i></b>	
Příčiny koroze mozaiky „Poslední soud“ na chrámu sv. Víta v Praze .....	111
<i>Karel Jurek, Vratislav Peřina</i>	

Geofyzikální průzkum zaniklé sklářské huti Gabrielina Huť, okr. Chomutov .....	119
<i>Roman Křivánek</i>	
Průzkum archeologických skel před konzervací .....	127
<i>Aranka Daňková, Alena Šilhová</i>	
 <b>Zprávy</b>	
Vzpomínka na kolegyni Zdeny Himmelovou .....	139
<i>Eva Černá</i>	

MUZEUM ARCHEOLOGICZNE  
W GDANSKU

# POMORANIA ANTIQUA



T. XXX

# SPIS TREŚCI

## R O Z P R A W Y

ALEKSANDRA PUDŁO, ROBERT DĄBROWSKI

Nowe spojrzenie na przemiany demograficzne i morfologiczne ludności  
kultury oksywijskiej i wielbarskiej z Pruszcza Gdańskiego ..... 7

JACEK WYSOCKI, MAGDALENA ŻUREK

Gospodarka wodą na terenie Prus w późnym średniowieczu  
i wczesnej nowożytności. Wstęp do problematyki ..... 35

## M A T E R I A Ł Y

MARCEL BARTCZAK, PAWEŁ ZAWILSKI

Grociki kościane ze stanowiska Markowice 9, gm. Strzelno, pow. mogileński,  
woj. kujawsko-pomorskie ..... 69

MARTA WOŁYŃSKA

W poszukiwaniu straconego czasu... Kilka słów o kluczykach do zegarków  
kieszonkowych z wykopalisk na placu Stary Rynek w Słupsku ..... 87

KATARZYNA ZDEB, MAGDALENA ŻUREK, JACEK ADAMIEC

Badania georadarowe przeprowadzone w kościele św. Jana Chrzciciela  
w Malborku i możliwości ich zastosowania w pracach  
konserwatorsko-renowatorskich i archeologicznych ..... 103

PAWEŁ LITWINIENKO

Cyfrowa rekonstrukcja kadłuba wczesnośredniowiecznej łodzi bojowej  
Puck 2 ze stanowiska port średniowieczny w Pucku ..... 115

TOMASZ BEDNARZ

Badania archeologiczne XVII-wiecznego wraka F53.15 *Rudowiec*  
z Zatoki Gdańskiej i jego identyfikacja ..... 133

IWONA WOJCIECHOWSKA

Przedmioty związane z oświetleniem wnętrz odkryte podczas badań  
archeologicznych w Stargardzie ..... 161

# H I S T O R I A    A R C H E O L O G I I

ANNA STROBIN

U podnóża Pachołka. Zapomniane cmentarzysko kultury oksywskiej  
i wielbarskiej w Gdańsku-Oliwie, stan. 4 (dawn. Oliva, Kr. Danziger Höhe) ... 203

TADEUSZ GRABARCZYK

Archeologia w działalności Towarzystwa Przyrodniczego w Gdańsku  
i jego prekursorzy ..... 243



MUZEUM ARCHEOLOGICZNE  
W GDANSKU

# POMORANIA ANTIQUA



T. XXXI

## SPIS TREŚCI

### S T U D I A

- STANISŁAW KUKAWKA, JOLANTA MAŁECKA-KUKAWKA  
Kultura pucharów lejkowatych na obszarze dawnych Prus Wschodnich  
(w świetle źródeł ceramicznych) ..... 7

### M A T E R I A Ł Y

- RADOSŁAW JANIĄK, DANIEL KAZNODZIEJ, ŁUKASZ TRZCIŃSKI  
Osada z wczesnej epoki żelaza w Czarnoszycach stanowisko 6, gm. Człuchów.. 41
- KATARZYNA INGA MICHALAK, ŁUKASZ POŁCZYŃSKI  
Wyniki ratowniczych badań wykopaliskowych w Swarzewie stan. 41,  
gm. Władysławowo ..... 65
- ANNA REMBISZ-LUBIEJEWSKA, PAWEŁ ROZMARYNOWSKI  
Pozostałości osadnictwa z wczesnej epoki żelaza i wczesnego średniowiecza  
odkryte w Wicku, pow. lęborski, stan. 2 (AZP 5-34/10) ..... 87
- MAGDALENA ŻUREK  
Zamek krzyżacki w Miłomłynie w świetle badań archeologicznych ..... 111
- BOGUSZ WASIK  
Zamek w Sztumie w świetle badań archeologiczno-architektonicznych  
z 2021 roku ..... 125
- KATARZYNA ZDEB, MAGDALENA ŻUREK, JACEK ADAMIEC  
Bazylika archikatedralna Wniebowzięcia Najświętszej Maryi Panny  
i św. Andrzeja we Fromborku w świetle badań georadarowych ..... 147
- ANNA SIWIAK  
Posadzki ceramiczne z przyrynkowej kamienicy rodziny Łochowskich  
w Bydgoszczy ..... 165

### M I S C E L A N E A

- STEFAN STASZEWSKI, PIOTR FUDZIŃSKI  
Siekierka typu Kopaniewo z terenu miasta Reda ..... 179
- KRZYSZTOF KURZYK, ALEKSANDRA LITWINENKO  
Gwizdek (?) z poroża z Wyspy Sobieszewskiej w Gdańsku ..... 189

W S P O M N I E N I E

DANUTA KRÓL

Profesor dr hab. Romuald Schild (1936–2021) ..... 201

MUZEUM ARCHEOLOGICZNE  
W GDAŃSKU

# POMORANIA ANTIQUA



T. XXXII

# SPIS TREŚCI

## S T U D I A

PIOTR KALKA

Prawne, kulturowe i etyczne aspekty eksponowania szczątków ludzkich w muzeach ..... 7

KAZIMIERZ GRAŻAWSKI

Rybołówstwo i konsumpcja ryb w ziemi chełmińskiej na podstawie źródeł archeologicznych i historycznych. Szkic do tematu..... 39

## M A T E R I A Ł Y

WOJCIECH SIWIAK

Siekierka z wczesnej epoki brązu z Topolna, powiat świecki ..... 55

HANNA POŁEĆ

Pozostałości obozowiska ludności kultury łużyckiej w Browinie (stan. 4), pow. toruński..... 65

AGNIESZKA KRZYSIAK

Depozyt dwóch naszyjników brązowych z okresu halsztackiego z Cetynia, pow. Bytów ..... 83

KAMIL NOWAK, PAWEŁ GAN, PIOTR FUDZIŃSKI, ARTUR PALEJ,  
MARCIN GÓLCZYŃSKI, MONIKA KWIATKOWSKA

Skarb z Jodłowna, gm. Przywidz, pow. gdański, woj. pomorskie. Kontekst osadniczy oraz zagadnienia typologiczno-chronologiczne..... 91

ANNA REMBISZ-LUBIEJEWSKA, PAWEŁ LITWINIENKO, MARIA  
KAROLINA KOCIŃSKA, PIOTR GOMULSKI, PATRYK MUNTOWSKI

Dwa średniowieczne wraki odkryte w 2021 roku w Gdańsku przy ul. Wałowej 35 ..... 115

JOANNA DĄBAL

Ceramiczne fajki z badań archeologicznych w Słupsku ..... 145

Z Ż A Ł O B N E J K A R T Y

ALEKSANDER ANDRZEJEWSKI

Profesor Jerzy Kmiecinski (1927–2022) – zasłużony badacz Pomorza  
Gdańskiego .....167

ADOMAS BUTRIMAS, DANUTA KRÓL

Rimutė Rimantienė (25.10.1920–4.07.2023). Nestorka litewskiej archeologii...173

VLASTIVĚDNÉ MUZEUM V ŠUMPERKU

VLASTIVĚDNÝ  
SBORNÍK

# SEVERNÍ MORAVA

VLASTIVĚDNÉ  
muzeum  
V ŠUMPERKU



Olomoucký kraj



109. svazek  
67. ročník

# REDAKCE

PhDr. Marie Gronychová, vedoucí redaktorka, a Mgr. Pavla Hajtmarová, výkonná redaktorka.

## OBSAH

### Články

- Michaela Kollerová: Z dějin zábřežského zdravotnictví  
– nerealizovaný projekt nemocnice . . . . . 3
- Kristina Lipenská: Funkcionalistický hotel Grand v Šumperku  
coby zapomenuté dílo architekta Bohumíra Čermáka. . . . . 12

### Zajímavosti

- Jakub Halama: Archeologové v Erbenově ulici v Šumperku – záchranný  
výzkum dosud nejsevernější pravěké osady v Pomoraví. . . . . 24
- Josef Faltičko: Zapomenutá pozdně renesanční kazatelna z chrámu  
sv. Archanděla Michaela v Branné . . . . . 27
- Matěj Matela: Vybrané črty z výprav českých vlastenců  
na Králický Sněžník v posledních dvou dekadách 19. století . . . 32
- Michaela Kollerová: Leo Slezak a jeho šumperské návraty . . . . . 36
- Petr Možný: Pravoslav Tesařík, voják československého  
zahraničního odboje . . . . . 39
- František Všetíčka: Zde hnije pastýř bez bílého stáda . . . . . 44
- Zbyněk Žouželka: 100 let muzea v Mohelnici (1923–2023) . . . . . 47
- Milena Filipová: Vzpomínka na Vlastivědný ústav v Šumperku 1963–1978. . . 51
- Jana Uhlířová: Kýchavice bílá Lobelova u Vysoké . . . . . 58

### Poklady z našich depozitářů

- Milan Dvořák: Nové přírůstky v entomologické sbírce  
Vlastivědného muzea v Šumperku . . . . . 60

### Recenze . . . . . 63

- Mimo jiné vyšly ještě tyto tituly . . . . . 69

### Zprávy

- Marie Gronychová: Vlastivědné muzeum v Šumperku v roce 2022 . . . . . 70

E 277/67

Knihovna  
ARCHEOLOGICKÝ ÚSTAV  
AV ČR, BRNO, v. v. i.

61 757

Archeologický ústav AV ČR Brno



423640061747



# SPRAWOZDANIA ARCHEOLOGICZNE

INSTYTUT ARCHEOLOGII I ETNOLOGII POLSKIEJ AKADEMII NAUK



## CONTENTS

<b>Marcin Szeliga, Anna Zakościelna, Piotr Włodarczak</b> Man, Flint and Rock'n'Roll .....	9
<b>ARTICLES</b> .....	11
<b>Radosław Dobrowolski, Sławomir Terpiłowski, Marcin Szeliga, Tadeusz Wiśniewski</b> Flints of the Chełm Hills (Rejowiec flints) – origin, sedimentation environment and exploitation in prehistory – a case study from the Lechówka site .....	11
<b>Antonín Přichystal, Jan Michał Burdukiewicz, Andrzej Wiśniewski</b> Silicite („flint”) from Opole-Groszowice: Contribution to recognition of the raw materials used during prehistory in the Odra River valley .....	31
<b>Magdalena Sudół-Procyk</b> One century of studies on chocolate flint. And what do we really know about it ...? .....	49
<b>Barbara Sałacińska, Sławomir Sałaciński</b> Settlement base of the Neolithic banded flint mines in Krzemionki Opatowskie – an outline of the issues .....	67
<b>Piotr Chachlikowski</b> Between the use, copying and innovation. A contribution to the studies on the stone tool industry in Neolithic societies of the Globular Amphora Culture in the Polish Lowland (the Kujawy region) .....	105
<b>Katarzyna Pyżewicz, Witold Gruzdz</b> Backed bladelets production among Magdalenian groups in south-eastern Poland – selected examples .....	125
<b>Tomasz Płonka</b> The Tardenoisian concept in Polish Mesolithic studies .....	141
<b>Sławomir Kadrow, Anna Zakościelna</b> The origin of the trough retouch in the Lublin-Volhynian culture .....	157
<b>Jolanta Małecka-Kukawka, Stanisław Kukawka, Kamil Adamczak</b> New insights into the use of “imported” flint raw materials in the younger phases of the Funnel Beaker culture in the Starogard Lake District .....	187

<b>Lucyna Domańska</b>	
Micro-regional variants of the flint knapping traditions in the Late Neolithic from the perspective of Prokopiak's Mount .....	205
<b>Piotr Włodarczak</b>	
The K-variety flint in the Final Eneolithic of Lesser Poland .....	221
<b>Witold Migal</b>	
Obvious non-obviousness. Bifacial sickles of banded flint .....	237
<b>Michał Szubski, Jakub Niebylski, Witold Grużdź, Michał Jakubczak, Janusz Budziszewski</b>	
Modern flint mining landscape and flint knapping evidences from Kraków Gunflint Production Centre – What do we know from LiDAR and field survey .....	247
<b>FIELD SURVEY AND MATERIALS</b> .....	269
<b>Dariusz Bobak, Maria Łanczont, Adam Nowak, Przemysław Mroczek, Marta Połowicz-Bobak, Karol Standzikowski</b>	
Eastern periphery of the Magdalenian world. Wierzawice 31 hunting campsite (SE Poland) .....	269
<b>Michał Przeździecki, Karol Szymczak</b>	
Technological studies of the lithic materials from the site Wołkusz 3 in NE Poland. The concept of the preferential blades' production .....	299
<b>Grzegorz Osipowicz, Justyna Orłowska, Justyna Kuriga</b>	
Pedantry in Palaeolithic? The story of two small Swiderian pits from Chełmno-Dobrzyń Lakeland .....	325
<b>Michał Jakubczak, Janusz Budziszewski, Michał Leloch, Natalia Gryczewska, Marcin Szeliga, Małgorzata Kot</b>	
Mining field „Dąbrówka-I”. Neolithic Jurassic flint mine with vestigially preserved mine relief .....	345
<b>Maciej Dębiec, Andrzej Pelisiak</b>	
A specific obsidian workplace at the Malice culture settlement in Kraczkowa 31, Podkarpackie Voivodship (southeastern Poland) .....	373
<b>Iwona Sobkowiak-Tabaka, Bernadeta Kufel-Diakowska, Aleksandr Diachenko</b>	
Kamianets-Podilskyi (Tatarsky) in the Middle Trypillia flint networks of Forest-Steppe Ukraine .....	389

**Anna Zakościelna**

- Prepared/abandoned/symbolic? – a monumental grave of the Funnel Beaker culture from site 3 in Strzeszkowice  
Duże, Lublin District ..... 411

**Monika Bajka, Marek Florek**

- Two flint axes from Sadłowice, Opatów District, Świętokrzyskie Voivodeship. Contribution to the research  
of the Globular Amphora settlement in the Sandomierz Upland ..... 433

**Piotr Mączyński**

- Flint products from a Globular Amphora culture grave in Stafankowice-Kolonia, Hrubieszów District, site 33  
in the light of the latest considerations ..... 441

**Paweł Jarosz, Mirosław Mazurek, Anita Szczepanek**

- Funeral rite of Mierzanowice culture in the Vistula and San rivers – graves from Rozbórz, Przeworsk district ..... 459

**Anna Hyrchała, Katarzyna Pyżewicz, Bartłomiej Bartecki**

- Flint sickles from graves of the Strzyżów culture, in the light of use-wear analysis ..... 485

**Jacek Górski, Mikołaj Orzechowski, Damian Stefański**

- Krummesser-type knives from the settlement of the Trzciniec culture in Tur Dolny-Busina, site 3,  
district Pińczów ..... 501

**Justyna Baron, Aleksandra Hrynkiewicz-Bogenryter**

- Flint and bronze spear and arrowheads from the Bronze and Iron Age settlement at Ruszowice in SW Poland ... 513

**CHRONICLE****Anna Zakościelna**

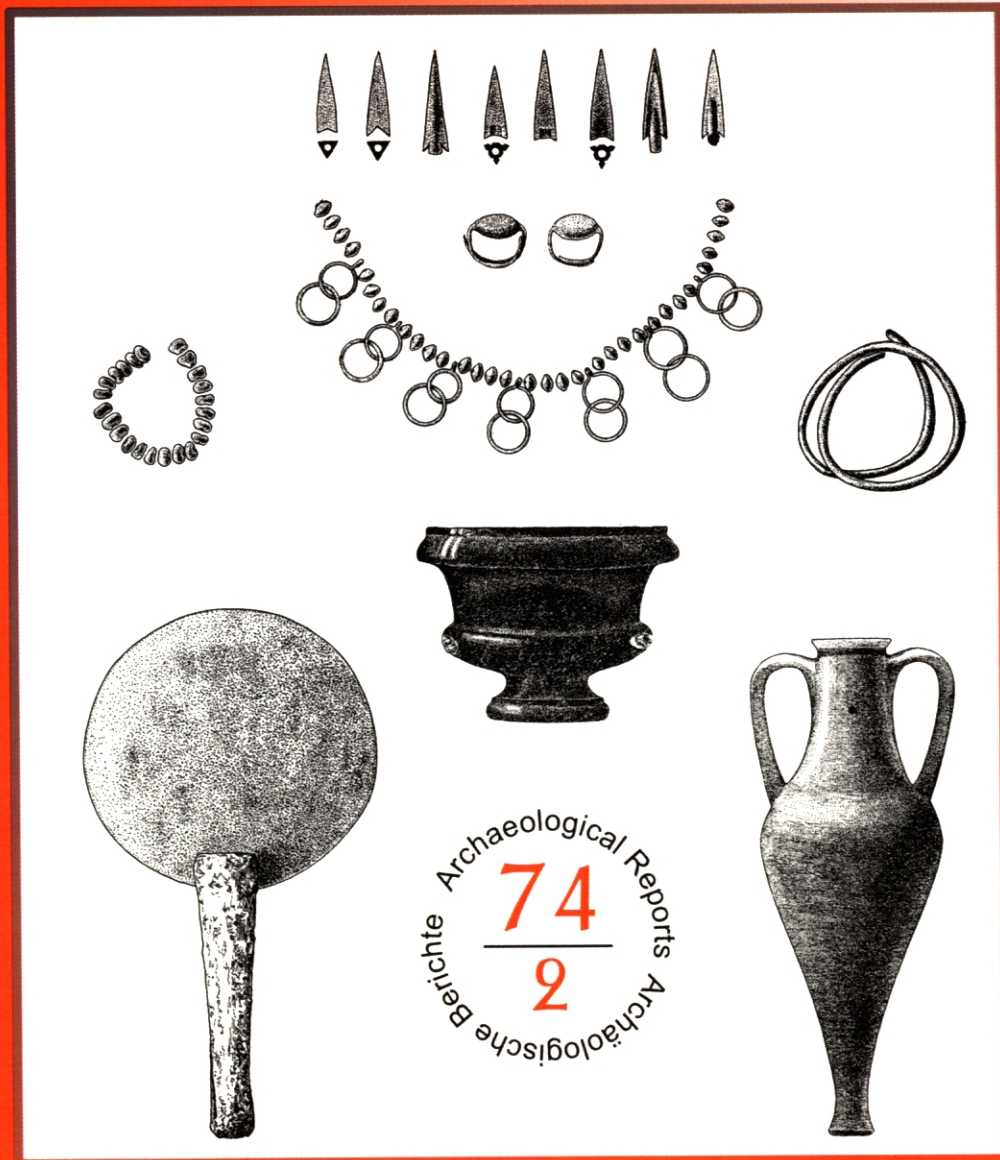
- Jan Gurba PhD, DSc (15 February 1929 – 30 October 2021) ..... 525

**REVIEWS****Agnieszka Czekał-Zastawny**

- (review) Peter Stadler and Nadezhda Kotova: Early Neolithic Settlement Brunn am Gebirge, Wolfholz, in Lower  
Austria. Volume 1. Early Neolithic Settlement Brunn am Gebirge, Wolfholz, Site 2 in Lower Austria  
and the Origin of the Linear Pottery Culture (LPC) ..... 531

# SPRAWOZDANIA ARCHEOLOGICZNE

INSTYTUT ARCHEOLOGII I ETNOLOGII POLSKIEJ AKADEMII NAUK



# CONTENTS

## ARTICLES

**Małgorzata Markiewicz**

Image communication and contemporary visualisation in the popularisation of archaeology ..... 7

**Eliso Kvavadze, Maia Chichinadze, Amiran Kakhidze, Nargiz Surmanidze, Malxaz Nagervadze**

Palynology as an Important Tool for the Reconstruction of Diet, diseases and Folk Medicine  
of the Population of the Classical Period Settlement Namcheduri II (Western Georgia) ..... 29

**Denis Topal, Mariana Sirbu**

Guest from the West: Early Hallstattian hoard with ornaments discovered near Nisporeni ..... 53

**Olena Fialko**

Weapons of long distance combat in the arsenal of Scythian female warriors ..... 75

## FIELD SURVEY AND MATERIALS

**Tomasz Płonka, Marcin Diakowski, Bernadeta Kufel-Diakowska, Wojciech Bronowicki,  
Beata Miazga, Krzysztof Stefaniak**

A new find of a Mesolithic antler axe from western Poland ..... 93

**Andrzej Bronicki**

Eneolithic flat axe from Raciborowice, Site No. 7, Białopole commune, Chełm district ..... 111

**Danuta Żurkiewicz, Jakub Niebieszczanski, Jan Romaniszyn, Sebastian Teska**

First earthen long barrows in central Greater Poland. Results of test excavations in FBC cemetery,  
Sobota, Site 52 ..... 139

**Agata Borowska**

The settlement of the Baden culture at Grodkowice Site 4, Wieliczka district, in the light of the results  
of excavation from 1959, 1962-163 and new analyses ..... 165

**Barbara Niezabitowska-Wiśniewska, Tadeusz Wiśniewski**

Another piece of the puzzle – Barrow III of the Corded Ware culture at Site no. 3 in Ulów, in Middle Roztocze .... 189

<b>Weronika Skrzyńska, Przemysław Makarowicz, Patrycja Siłska</b> Textile-impressed pottery from the Bronze Age settlement in Szczepidło .....	227
<b>Piotr Łuczkiwicz, Paweł Gan, Jörg Kleemann, Aneta Kuzioła</b> Research of Roman-period metallurgy: Remarks based on the chemical composition analyses of the eye brooches of the Prussian series from the burial ground in Malbork-Wielbark .....	249
<b>Grzegorz Kuś, Maciej Trzeciński, Paweł Gan</b> Down by the river to the middle of nowhere? Avar-period metal artefacts discovered in Janowiec, site 3, Puławy district .....	289
<b>Anna Tynieć</b> The early medieval pottery with admixture of calcium carbonate in the ceramic fabric (samples from hillforts in the Nida Basin) .....	317
<b>Beata Miazga, Paweł Milejski</b> The second hoard from Strzelce Krajeńskie (2014) – preliminary studies and metal analyses of selected coins .....	337

## CHRONICLE

<b>Wojciech Filipowiak, Karolina Kokora</b> Report on the jubilee international conference "Towns that created Europe. 70 years of Polish archaeological research in Wolin", Wolin, 26-28.08.2022 .....	367
---	-----

## REVIEWS

<b>Anna Rauba-Bukowska</b> (Review) Aldona Kurzawska and Iwona Sobkowiak-Tabaka (eds), <i>Mikroprzeszłość. Badania specjalistyczne w archeologii</i> . Poznań 2021: Wydział Archeologii, Uniwersytet im. Adama Mickiewicza w Poznaniu .....	373
---	-----

---

*Sprawozdania Archeologiczne* is regularly listed in the International Current Awareness Service: Anthropology. Selected material is indexed in the International Bibliography of social and Cultural Anthropology.

Indexed in:

IBZ – International Bibliography of Periodical Literature

IBZ – CD-ROM

E 1797 61712

Knihovna  
ARCHEOLOGICKÝ ÚSTAV  
V ÚPR. BRNO, v. v. i.

# ZPRAVODAJ

Muzea Komenského v Přerově

leden–březen

2023





Knihovna  
ARCHEOLOGICKÝ ÚSTAV  
v. v. i.

duben–červen

**2023**

# ZPRAVODAJ

Muzea Komenského v Přerově



E 1497 61 712  
Knihovna  
ARCHAEOLOGICKÝ ÚSTAV  
V ČR, BRNO, v. v. i.  
červenec–září  
**2023**

# ZPRAVODAJ

Muzea Komenského v Přerově



E 147  
Knihovna

ANTROPOLOGICKÝ ÚSTAV  
AV ČR, BRNO, v. v. i.

61 712

# ZPRAVODAJ

Muzea Komenského v Přerově

říjen–prosinec

2023



ARCHEOLOGICKÝ ÚSTAV  
AV ČR, BRNO, v. v. i.

# ZPRAVODAJ

Muzea Komenského v Přerově

61 703  
leden–březen  
2024

